



ТЕЛЕСКОПИЧЕСКИЕ ПОГРУЗЧИКИ JCB | ВОЕННЫЕ ВАРИАНТЫ

Мощность двигателя: 35 – 129 кВт. Масса: 3421-12985 кг. Максимальная высота подъёма: 4,0-20,0 м. Грузоподъёмность: 1600 – 6000 кг



УДОВЛЕТВОРЯЮТ САМЫЕ ВЫСОКИЕ ТРЕБОВАНИЯ ОРГАНОВ ВОЕННОГО ПЛАНИРОВАНИЯ И СПЕЦИАЛИСТОВ СЛУЖБЫ ТЫЛА

1 Компания «JCB» лидирует на рынке погрузчиков с телескопическими стрелами – как в строительном, так и в сельскохозяйственном секторе. В военной области, погрузчики с телескопическими стрелами JCB идеально подходят для загрузки и выгрузки контейнеров или транспортных средств – в особенности, когда они оборудованы нашей запатентованной системой вилочных захватов для поддонов на колёсном ходу.

2 Доступен широкий ассортимент дополнительного оборудования для приспособления данных машин к военному применению – от подготовки к эксплуатации в зимних условиях и обеспечения водонепроницаемости до полностью бронированных кабин, таких, как кабина с аварийным комплектом жизнеобеспечения (SEK), которые могут быть установлены на любую из наших более крупных моделей с боковым расположением двигателей без ухудшения эксплуатационных характеристик.

3 Мы поставляем погрузчики с телескопическими стрелами как с компактными, так и с крупными платформами британской и другим армиям по всему миру для использования в качестве вилочных погрузчиков ёмкостью в 2500 и 4000 кг.

4 Данные машины отличаются повышенной проходимостью и долговечностью.

5 Почти все погрузчики с телескопическими стрелами «JCB» могут подвешиваться под вертолёт CH-47 или транспортироваться внутри самолёта C-130 (или более крупного).



1



2



4



3



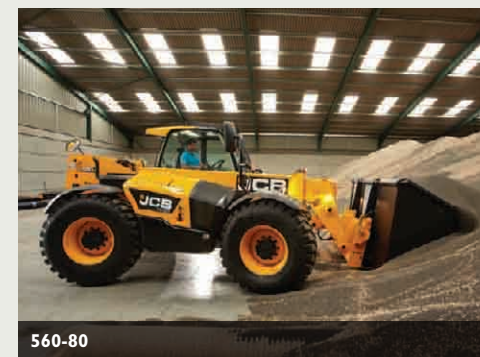
5

КОММЕРЧЕСКИЙ ДИАПАЗОН

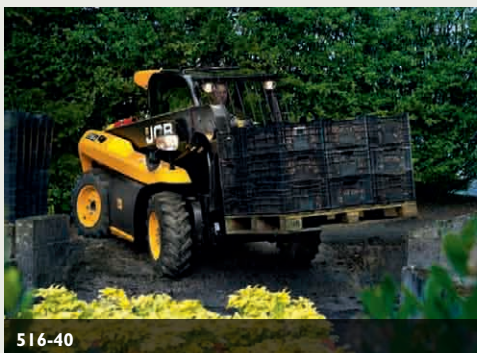
КОМПАНИЯ «JCB» ПРЕДЛАГАЕТ ЛИДИРУЮЩИЕ В МИРЕ ПОГРУЗЧИКИ С ТЕЛЕСКОПИЧЕСКИМИ СТРЕЛАМИ, РАЗМЕРЫ КОТОРЫХ СООТВЕТСТВУЮТ ВЫПОЛНЕНИЮ ЛЮБОЙ ЗАДАЧИ.



527-58



560-80



516-40



525-60



535-95



540-200

| | | 516-40 | 525-60 | 527-58 | 535-95 | 560-80 | 540-200 |
|---|-----|--------------------|--------------------|--------------------|----------------------------|--------------------|--------------------|
| Эксплуатационная масса | кг | 3421 | 5490 | 5900 | 8215 | 10750 | 12985 |
| Грузоподъёмность | кг | 1600 | 2500 | 2700 | 3500 | 6000 | 4000 |
| Максимальная высота подъёма | м | 4,0 | 6,0 | 5,8 | 9,5 | 8,1 | 20,0 |
| Максимальный вылет среды в переднем направлении | м | 2,535 | 3,06 | 3,0 | 6,62 | 4,47 | 15,9 |
| Мощность | кВт | 35 | 55 | 65 / 74,2 | 55 (вариант 81/91/108 кВт) | 108 | 74,2 / 85 |
| Длина x ширина x высота | м | 3,23 x 1,56 x 1,80 | 3,38 x 1,84 x 1,89 | 4,42 x 2,04 x 2,00 | 4,99 x 2,36 x 2,49 | 5,27 x 2,48 x 2,59 | 6,81 x 2,44 x 2,72 |



9999/5848R 08/14 Выпуск I

ТЕЛЕСКОПИЧЕСКИЕ ПОГРУЗЧИКИ JCB | ВОЕННЫЕ ВАРИАНТЫ

Мощность двигателя: 35 – 129 кВт. Масса: 3421-12985 кг. Максимальная высота подъёма: 4,0-20,0 м. Грузоподъёмность: 1600 – 6000 кг

J C Bamford Excavators Ltd., оборонная продукция, Росестер, Стаффордшир, ST14 5JP, Англия.

Tel +44 (0)1889 590312

©2009 JCB Sales. Все права защищены. Никакая часть настоящей публикации не может воспроизводиться, сохраняться в системе поиска информации или передаваться в какой-либо форме или какими-либо другими средствами – электронными, механическими, фотографическими или иными – без предварительного разрешения отдела сбыта компании «JCB». Все ссылки в настоящей публикации на эксплуатационную массу, размеры, грузоподъёмность и другие эксплуатационные характеристики приведены только для общего сведения и могут изменяться в зависимости от точных характеристик машины. Поэтому на них не следует полагаться при определении пригодности к конкретному применению. За указаниями и советами следует всегда обращаться к местному дилеру компании «JCB». Компания JCB оставляет за собой право вносить изменения в технические характеристики без предупреждения. Показанные иллюстрации и технические характеристики могут включать в себя дополнительное оборудование и принадлежности. Логотип «JCB» является зарегистрированным товарным знаком компании «J C Bamford Excavators Ltd.»

